



| 製品名     | サイズ (単位:mm)<br>( )内底ガゼット寸法 | 内容量 目安 | スパウト口径 | 1ケース入数 | 外袋  |
|---------|----------------------------|--------|--------|--------|-----|
| L10-150 | 80×150 (26)                | 150mL  | 10mm   | 400枚   | 20枚 |
| L16-150 |                            |        | 16mm   |        |     |
| L10-200 | 80×170 (26)                | 200mL  | 10mm   | 400枚   | 20枚 |
| L16-200 |                            |        | 16mm   |        |     |
| L10-300 | 90×190 (29)                | 300mL  | 10mm   | 360枚   | 20枚 |
| L16-300 |                            |        | 16mm   |        |     |
| L10-400 | 100×200 (32)               | 400mL  | 10mm   | 320枚   | 20枚 |
| L16-400 |                            |        | 16mm   |        |     |



冷凍可



容器包装  
識別マーク



ガスバリア性



防湿性

基 材 構 成 : 透明蒸着PET#12//PBT#15//LLDPE#100(厚さ127μ)  
仕 様 : スタンドタイプ、4角Rカット  
別注品対応: 16mmスパウト、10mmスパウト対応可  
適応サイズ、各種基材対応検証中  
使 用 条 件 : -40℃から85℃×30分、ボイルまで可能

特長

1

## ワンハンド

サイドシール部分がなくて  
手に優しいパウチです。



特長

2

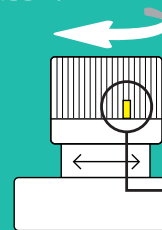
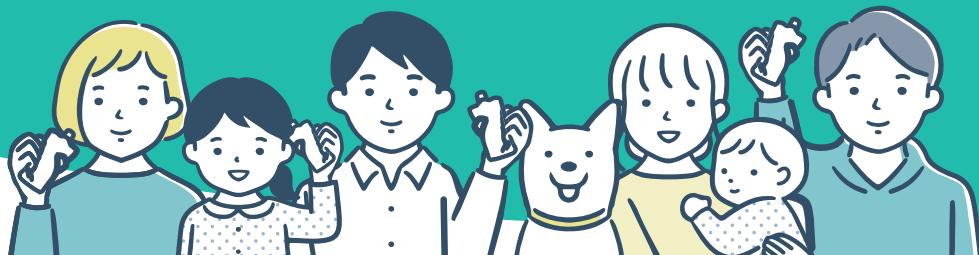
## 環境配慮型 リデュースを実現

ガラス瓶・ボトルに比べて  
プラスチック使用量削減に  
大きく貢献できます！



- 高温多湿・直射日光を避けて保管してください。
- 電子レンジ・オープンのご使用は出来ません。
- 可燃物ですので、火のそばに置かないでください。
- 袋の角に注意してください。
- 使用温度は-40℃～85℃×30分ボイルの範囲内をお願い致します。ボイル使用される際は空気を抜いてキャップをしてください。
- 袋強度については輸送試験等でご確認の上でご採用をお願い致します。
- 製品を落下させますと破袋の恐れがありますので取扱いには十分ご注意ください。
- 湿気、酸化、変色等の影響を受けやすい商品など内容品によっては使用不適合な物がありますので、耐内容物適正(ストレスクラック)を含め、必ず事前評価を実施してください。
- 背折り接着部に過度な力が加わりますと、まれに折り込み部の接着が剥がれることがあります。内容物への影響はありません。
- 飲食物に使用される場合は味の変化がない事を十分にご確認ください。

- 内容物を90%ほどパウチに充填した後、本体部分を軽く押し込んで袋内に残る空気をすべて出した状態でキャップを締めると綺麗に仕上がります。
- 充填口に液ダレがあった場合にそのままキャップを閉めるとカビ発生の原因となりますので、きれいに拭きとってからご使用ください。
- キャップを開閉する際は口栓下部の固いところを持って行ってください。
- キャップを閉める際はキャップを約2回転させて、キャップ目印が図の範囲内に来ておりましたら気密性が保たれます。
- 使用温度以上になりますとキャップの気密性に影響を及ぼす可能性があります。ご不明な点は使用前にお問い合わせをお願い致します。
- 炭酸水、発酵食品等の内圧が高くなるような内容物には使用できません。
- 内容物を冷凍させる場合、商品の膨張および商品の角部によりピンホールが発生する可能性がありますのでご注意ください。



キャップ目印が矢印の範囲内に納まっていれば機能性に問題ありません。  
(閉栓目安: 約2回転)

キャップ目印



株式会社  
セイニチ 生産日本社

<https://www.seinichi.co.jp/>

生産日本社



東京支店

〒102-8528  
東京都千代田区麹町3-2  
ヒューリック麹町ビル

03-3263-6542  
東京支店

070-2801-7204  
東京 スパウト部 小林

大阪支店

〒550-0013  
大阪市西区新町1-3-12  
四ツ橋セントラルビル2号館3F

06-6534-1271  
大阪支店

080-8759-2681  
大阪 スパウト部 亀田

名古屋営業所

〒461-0002  
名古屋市東区代官町39-17  
鹿島貿易ビル7F

052-856-8491  
名古屋営業所

080-8759-2730  
名古屋 スパウト部 成瀬



ユニスパウト公式HP



@uni\_spout

メールでご相談・お問い合わせ  
✉ [info@uni-spout.jp](mailto:info@uni-spout.jp)